

Zawód: **przedsiębiorczość**

Symbol cyfrowy: **BRAK**

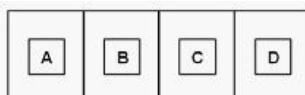
Wersja arkusza: **C639X16U**

Czas trwania egzaminu: 120 minut

**EGZAMIN
POTWIERDZAJĄCY KWALIFIKACJE ZAWODOWE
PRÓBNY STYCZEŃ-CZERWIEC 2012
ETAP PISEMNY**

Instrukcja dla zdającego:

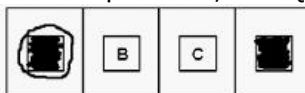
1. Sprawdź czy arkusz egzaminacyjny zawiera odpowiednią ilość stron. Ewentualny brak stron lub inne usterki zgłoś przewodniczącemu zespołu nadzorującego.
2. Do arkusza dołączona jest KARTA ODPOWIEDZI, na której:
 - wpisz symbol cyfrowy zawodu,
 - zamaluj kratkę z oznaczeniem wersji arkusza,
 - wpisz swój numer PESEL,
 - wpisz swoją datę urodzenia,
 - przyklej naklejkę ze swoim numerem PESEL w oznaczonym miejscu na karcie.
3. Arkusz egzaminacyjny składa się z dwóch części. Część I zawiera 50 zadań, część II 20 zadań.
4. Za każde poprawnie rozwiązane zadanie możesz uzyskać 1 punkt.
5. Aby zdać etap pisemny egzaminu musisz uzyskać co najmniej 25 punktów z części I i co najmniej 6 punktów z części II.
6. Czytaj uważnie wszystkie zadania.
7. Rozwiązania zaznaczaj na KARCIE ODPOWIEDZI długopisem lub piórem z czarnym tuszem/atramentem.
8. Do każdego zadania podane są cztery możliwe odpowiedzi: A, B, C, D. Odpowiada im następujący układ krerek na KARCIE ODPOWIEDZI:



9. Tylko jedna odpowiedź jest poprawna.
10. Wybierz właściwą odpowiedź i zamaluj kratkę z odpowiadającą jej literą - np. gdy wybrałeś odpowiedź "A":



11. Staraj się wyraźnie zaznaczać odpowiedzi. Jeżeli się pomylił i błędnie zaznaczył odpowiedź, otocz ją kółkiem i zaznacz odpowiedź, którą uważasz za poprawną, np.



12. Po rozwiązaniu testu sprawdź, czy zaznaczyłeś wszystkie odpowiedzi na KARCIE ODPOWIEDZI i wprowadziłeś wszystkie dane, o których mowa w punkcie 2 tej instrukcji.

Pamiętaj, że oddajesz przewodniczącemu zespołu nadzorującego tylko KARTĘ ODPOWIEDZI.

Powodzenia!

CZĘŚĆ II

Zadanie 1.

Jaka kwota wynagrodzenia brutto w zł została naliczona pracownikowi za miesiąc pracy, zatrudnionemu w HURTOWNI "AS" S.A. na podstawie umowy o pracę?

HURTOWNIA „AS” S.A. ul. Wiosenna 1 <i>/początek, miejsce pracy pracodawcy/</i> 60-623 Poznań <i>/numer REGON – EKD</i> 012 775 62	Poznań 2003.01.06 <i>/miejscowość i data/</i>
UMOWA O PRACĘ	
zawarta w dniu 6 stycznia 2003 roku	
<i>/data zawarcia umowy/</i> Markiem Nowakiem - prezesem	
między <i>/imię i nazwisko pracodawcy lub osoby reprezentującej pracodawcę albo osoby upoważnionej do składania oświadczeń w imieniu pracodawcy/</i>	
a Anną Jabłońską, Poznań ul. Biała 12 <i>/imię i nazwisko pracownika oraz jego miejsce zamieszkania/</i>	
zawarta na czas nieokreślony <i>/forma próby, czas nieokreślony, czas określony, czas wykonywania określonej pracy/</i>	
1. Strony ustalają następujące warunki zatrudnienia:	
1) rodzaj umówionej pracy:	sprzedawca <i>/stanowisko, funkcja, zawód, specjalność/</i>
2) miejsce wykonywania pracy:	sprzedawca w Hurtowni „AS”
3) wymiar czasu pracy:	etat – 40 godz. tygodniowo
4) wynagrodzenie:	2000 zł/słownie dwa tysiące zł/ + premia regulaminowa 20% wynagrodzenia zasadniczego
5) inne warunki zatrudnienia:	brak
.....	
2. Dzień rozpoczęcia pracy:	06 stycznia 2003 roku
06.01. 2003	
A. Jablonska	
<i>/data i podpis pracownika/</i>	
M Nowak	
<i>/podpis pracodawcy lub osoby reprezentującej pracodawcę albo osoby upoważnionej do składania oświadczeń w imieniu pracodawcy/</i>	

www.EgzaminZawodowy.info

- A. 2 400 zł
- B. 1 200 zł
- C. 1 600 zł
- D. 240 zł

Zadanie 2.

Na jaką kwotę w zł hotel wystawi fakturę firmie za korzystanie z noclegu przez dwóch jej pracowników podczas służbowego wyjazdu?

Nazwa usługi	J.M.	Ilość osób	Cena jedn.	Wartość netto	VAT	Wartość VAT	Wartość brutto
Nocleg w hotelu „Azalia”	jedna doba	2	100,00 zł	200,00 zł	7 %	14,00 zł	zł
Razem:				200,00 zł	7 %	14,00 zł	zł
W tym:					zw 22% 7% 0%	14,00 zł	X
Do zapłaty:							zł

www.EgzaminZawodowy.info

- A. 114 zł
- B. 107 zł
- C. 214 zł
- D. 207 zł

Zadanie 3.

Procedura rejestracyjna przedsiębiorstwa obejmuje między innymi zgłoszenie dla celów podatkowych, którego należy dopełnić w

- A. Urzędzie Skarbowym.
- B. Krajowym Rejestrze Sądowym.
- C. Urzędzie Miasta.
- D. Urzędzie Statystycznym.

Zadanie 4.

Zgodnie z prawem popytu, wzrost ceny danego dobra powoduje, że:

- A. producenci wytwarzają więcej dóbr.
- B. producenci ograniczają produkcję.
- C. nabywcy ograniczają zakupy.
- D. nabywcy zwiększają zakupy.

Zadanie 5.

Najstarsza forma handlu, której istotą jest wymiana towaru na inny towar to

- A. import.
- B. reeksport.
- C. barter.
- D. eksport.

Zadanie 6.

Do dóbr konsumpcyjnych nie zalicza się

- A. żywności.
- B. maszyn produkcyjnych.
- C. sprzętu RTV.
- D. odzieży.

Zadanie 7.

Podatek VAT obliczony od sprzedaży według raportów kas fiskalnych wynosi 11 000 zł.

Podatek VAT obliczony od zakupu według faktur VAT wynosi 4 700 zł. Jaka kwotę podatku VAT odprowadzi podatnik do urzędu skarbowego?

- A. 6 300 zł
- B. 4 700 zł
- C. 11 000 zł
- D. 15 700 zł

Zadanie 8.

Poprzez określenie płacy brutto należy rozumieć kwotę wynagrodzenia pracownika

- A. pomniejszoną o składki ZUS.
- B. obliczoną do wypłaty.
- C. określoną w umowie o pracę.
- D. bez podatku dochodowego.

Zadanie 9.

Wynagrodzenie pracownika zatrudnionego w systemie akordowym, który wytworzył w ciągu miesiąca 5 000 szt. produktu, otrzymując 0,30 zł za 1 sztukę wyniesie

- A. 1 500 zł
- B. 1 400 zł
- C. 1 700 zł
- D. 1 600 zł

Zadanie 10.

Najkorzystniejsza wysokość oprocentowania lokaty terminowej to

- A. 1%
- B. 3%
- C. 2,5%
- D. 4,5%

Zadanie 11.

W lokalnej prasie ukazało się ogłoszenie o podanej treści. Wymagania stawiane przez firmę spełnia osoba, która ukończyła

Firma z kapitałem zagranicznym specjalizująca się w wyposażeniu warsztatów i magazynów w sprzęt techniczny *poszukuje kandydata na stanowisko*

MAGAZYNIERA

WYMAGANIA:

- *wykształcenie średnie techniczne,*
- *obsługa komputera,*
- *znajomość języka niemieckiego.*

Ponadto mile widziane jest:

- *doświadczenie na podobnym stanowisku.*
- *prawo jazdy kategorii B.*

Oferty wraz z listem motywacyjnym, życiorysem i zdjęciem w terminie dwóch tygodni od daty ukazania się ogłoszenia prosimy przysłać na adres:

Firma „TECHNOPOL” 30-999 NIEZNAŃ ul. Warsztatowa 1.

www.EgzaminZawodowy.info

- A. technikum chemiczne, korzysta z komputera i pracowała jako magazynier.
- B. technikum budowlane, pracuje w magazynie i ma prawo jazdy kat.B
- C. technikum elektryczne, ma prawo jazdy kat B i zna język niemiecki.
- D. technikum mechaniczne, obsługuje komputer i zna język niemiecki.

Zadanie 12.

Na podstawie której z wymienionych poniżej umów, przysługuje pracownikowi prawo do urlopu wypoczynkowego?

- A. Umowy o dzieło.
- B. Umowy ? zlecenia.
- C. Umowy agencyjnej.
- D. Umowy o pracę.

Zadanie 13.

Osoba fizyczna prowadząca jednoosobowe przedsiębiorstwo podejmuje i wykonuje działalność gospodarczą w oparciu o przepisy ustawy

- A. prawo spółdzielcze.
- B. o swobodzie działalności gospodarczej.
- C. kodeks pracy.
- D. kodeks spółek handlowych.

Zadanie 14.

Podstawowym zadaniem banków komercyjnych jest

- A. gromadzenie depozytów i udzielanie kredytów.
- B. udostępnianie sejfów bankowych.
- C. prowadzenie badań marketingowych.
- D. inwestowanie na Giełdzie Papierów Wartościowych.

Zadanie 15.

Jak nazywa się przedstawiony na rysunku dokument regulujący rozliczenie bezgotówkowe?

www.poczta-polska.pl

PP - polecenie przelewu

nazwa odbiorcy		HURTOWNIA ZABAWEK UL. JASNA 4															
nazwa odbiorcy od		61-615 KROTOSZYN															
Uk.	nr rachunku odbiorcy																
41	10600076	0000123456789123															
waluta		X P PLN		kwota		1250,-											
kwota słownie																	
JEDEN TYSIĄC DWIEŚCIE PIECDZIESIĄT ZŁOTYCH																	
nazwa zlecającego		SKLEP NR. 12 UL. OGRODOWA 12															
nazwa zlecającego od		48-305 BIELSKO BIALA															
tytułem																	
ZAPŁATA FAKTURY VAT 213/03																	
tytułem od																	

odcinek dla banku

ppp PP-511a

Opłata

Podpis

www.EgzaminZawodowy.info

- A. Polecenie przelewu.
- B. Weksel prosty.
- C. Czek potwierdzony.
- D. Faktura VAT.

KARTA ODPOWIEDZI

PESEL

--	--	--	--	--	--	--	--	--	--

Nr zad.	Odpowiedzi			
1	A	B	C	D
2	A	B	C	D
3	A	B	C	D
4	A	B	C	D
5	A	B	C	D
6	A	B	C	D
7	A	B	C	D
8	A	B	C	D
9	A	B	C	D
10	A	B	C	D
11	A	B	C	D
12	A	B	C	D
13	A	B	C	D
14	A	B	C	D
15	A	B	C	D
16	A	B	C	D
17	A	B	C	D
18	A	B	C	D
19	A	B	C	D
20	A	B	C	D
21	A	B	C	D
22	A	B	C	D
23	A	B	C	D
24	A	B	C	D
25	A	B	C	D

Nr zad.	Odpowiedzi			
26	A	B	C	D
27	A	B	C	D
28	A	B	C	D
29	A	B	C	D
30	A	B	C	D
31	A	B	C	D
32	A	B	C	D
33	A	B	C	D
34	A	B	C	D
35	A	B	C	D
36	A	B	C	D
37	A	B	C	D
38	A	B	C	D
39	A	B	C	D
40	A	B	C	D
41	A	B	C	D
42	A	B	C	D
43	A	B	C	D
44	A	B	C	D
45	A	B	C	D
46	A	B	C	D
47	A	B	C	D
48	A	B	C	D
49	A	B	C	D
50	A	B	C	D

Miejsce na naklejkę z nr PESEL

Data urodzenia zdającego

dzień				miesiąc		rok	

Nr zad.	Odpowiedzi			
51	A	B	C	D
52	A	B	C	D
53	A	B	C	D
54	A	B	C	D
55	A	B	C	D
56	A	B	C	D
57	A	B	C	D
58	A	B	C	D
59	A	B	C	D
60	A	B	C	D
61	A	B	C	D
62	A	B	C	D
63	A	B	C	D
64	A	B	C	D
65	A	B	C	D
66	A	B	C	D
67	A	B	C	D
68	A	B	C	D
69	A	B	C	D
70	A	B	C	D

KLUCZ ODPOWIEDZI

Zawód: **przedsiębiorczość**

Symbol cyfrowy: **BRAK**

Wersja arkusza: **C639X16U**

Nr zad.	Poprawna odpowiedź
1	A
2	C
3	A
4	C
5	C
6	B
7	A
8	C
9	A
10	D
11	D
12	D
13	B
14	A
15	A