

Zawód: **przedsiębiorczość**

Symbol cyfrowy: **BRAK**

Wersja arkusza: **RAYBPJR5**

Czas trwania egzaminu: 120 minut

**EGZAMIN  
POTWIERDZAJĄCY KWALIFIKACJE ZAWODOWE  
PRÓBNY STYCZEŃ-CZERWIEC 2012  
ETAP PISEMNY**

**Instrukcja dla zdającego:**

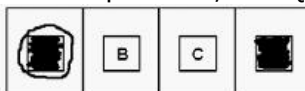
1. Sprawdź czy arkusz egzaminacyjny zawiera odpowiednią ilość stron. Ewentualny brak stron lub inne usterki zgłoś przewodniczącemu zespołu nadzorującego.
2. Do arkusza dołączona jest KARTA ODPOWIEDZI, na której:
  - wpisz symbol cyfrowy zawodu,
  - zamaluj kratkę z oznaczeniem wersji arkusza,
  - wpisz swój numer PESEL,
  - wpisz swoją datę urodzenia,
  - przyklej naklejkę ze swoim numerem PESEL w oznaczonym miejscu na karcie.
3. Arkusz egzaminacyjny składa się z dwóch części. Część I zawiera 50 zadań, część II 20 zadań.
4. Za każde poprawnie rozwiązane zadanie możesz uzyskać 1 punkt.
5. Aby zdać etap pisemny egzaminu musisz uzyskać co najmniej 25 punktów z części I i co najmniej 6 punktów z części II.
6. Czytaj uważnie wszystkie zadania.
7. Rozwiązania zaznaczaj na KARCIE ODPOWIEDZI długopisem lub piórem z czarnym tuszem/atramentem.
8. Do każdego zadania podane są cztery możliwe odpowiedzi: A, B, C, D. Odpowiada im następujący układ krerek na KARCIE ODPOWIEDZI:



9. Tylko jedna odpowiedź jest poprawna.
10. Wybierz właściwą odpowiedź i zamaluj kratkę z odpowiadającą jej literą - np. gdy wybrałeś odpowiedź "A":



11. Staraj się wyraźnie zaznaczać odpowiedzi. Jeżeli się pomylił i błędnie zaznaczył odpowiedź, otocz ją kółkiem i zaznacz odpowiedź, którą uważasz za poprawną, np.



12. Po rozwiązaniu testu sprawdź, czy zaznaczyłeś wszystkie odpowiedzi na KARCIE ODPOWIEDZI i wprowadziłeś wszystkie dane, o których mowa w punkcie 2 tej instrukcji.

**Pamiętaj, że oddajesz przewodniczącemu zespołu nadzorującego tylko KARTĘ ODPOWIEDZI.**

**Powodzenia!**

## CZĘŚĆ II

### Zadanie 1.

Papierem wartościowym własnościowym, stwierdzającym uczestnictwo jego właściciela w majątku przedsiębiorstwa jest

- A. akcja.
- B. weksel.
- C. czek.
- D. obligacja.

### Zadanie 2.

Na podstawie zamieszczonego wyciągu z ustawy określ, od którego klienta zostanie przyjęte zgłoszenie reklamacji towaru niezgodnego z umową.

*Wyciąg z Ustawy o szczególnych warunkach sprzedaży konsumenckiej oraz o zmianie Kodeksu cywilnego*

**Art. 7.** Sprzedawca nie odpowiada za niezgodność towaru konsumpcyjnego z umową, gdy kupujący o tej niezgodności wiedział lub, oceniając rozsądnie, powinien był wiedzieć. To samo odnosi się do niezgodności, która wynika z przyczyny tkwiącej w materiale dostarczonym przez kupującego.

**Art. 8. 1.** Jeżeli towar konsumpcyjny jest niezgodny z umową, kupujący może żądać doprowadzenia go do stanu zgodnego z umową przez nieodpłatną naprawę albo wymianę na nowy, ...

**Art. 9. 1.** Kupujący traci uprawnienia przewidziane w art. 8, jeżeli przed upływem dwóch miesięcy od stwierdzenia niezgodności towaru konsumpcyjnego z umową nie zawiadomi o tym sprzedawcy. Do zachowania terminu wystarczy wysłanie zawiadomienia przed jego upływem.

**Art. 10. 1.** Sprzedawca odpowiada za niezgodność towaru konsumpcyjnego z umową jedynie w przypadku jej stwierdzenia przed upływem dwóch lat od wydania tego towaru kupującemu; termin ten biegnie na nowo w razie wymiany towaru. Jeżeli przedmiotem sprzedaży jest rzecz używana, strony mogą ten termin skrócić, jednakże nie poniżej jednego roku.

www.EgzaminZawodowy.info

- A. Zofia - w styczniu zauważyła, że zepsuł się zamek w jej torbie podróżnej, złożyła reklamację w maju tego samego roku.
- B. Iwona - kupiła telefon w maju 2009 r., który po podłączeniu zgodnie z instrukcją nie działa i złożyła reklamację w czerwcu tego samego roku.
- C. Marta - kupiła buty w grudniu 2006 r. i w styczniu 2009 r. złożyła reklamację z powodu odklejonej podeszwy.
- D. Jakub - zachęcony niską ceną, kupił telewizor wymagający naprawy,

### Zadanie 3.

Inwestor chce zainwestować 100 000 zł na okres 5 lat i akceptuje największe ryzyko w zamian za możliwość osiągnięcia wysokich zysków. Z której opcji inwestowania powinien skorzystać?

**Fundusze akcyjne** inwestują większość lub całość środków w akcje przedsiębiorstw.

**Fundusze zrównoważone** inwestują około 50% środków w akcje i pozostałą część w dłużne papiery wartościowe, głównie obligacje i bony skarbowe.

**Fundusze stabilnego wzrostu** większość środków inwestują w obligacje i bony skarbowe.

**Fundusze papierów dłużnych** inwestują głównie w obligacje.

[www.EgzaminZawodowy.info](http://www.EgzaminZawodowy.info)

- A. Fundusz papierów dłużnych.
- B. Fundusz stabilnego wzrostu.
- C. Fundusz zrównoważony.
- D. Fundusz akcyjny,

#### Zadanie 4.

Warunki do korzystania z urlopu wychowawczego spełnia

- A. Anna - umowa zlecenie, od 6 miesięcy roznosi ulotki.
- B. Elżbieta - staż pracy 4 miesiące, umowa na czas nieokreślony.
- C. Tomasz - pierwsza praca, zatrudniony na 3-miesięczny okres próbny.
- D. Jan - staż pracy 2 lata, umowa na czas nieokreślony.

#### Zadanie 5.

Zamieszczone wypowiedzenie umowy o pracę zawartej na czas nieokreślony jest niezgodne z prawem, ponieważ nie zawiera

Wrocław, 30.03.2009 r.	
Hurtownia Artykułów Biurowych DRUK sp. z o.o. ul. Bardzka 3 50-540 Wrocław REGON 922103000 NIP 899 000 23 27	
Pan Jan Kowalski 50 – 540 Wrocław ul. Szara 12 m.5	
Rozwiązuję z Panem umowę o pracę zawartą 2.06.2005 r. z zachowaniem trzymiesięcznego okresu wypowiedzenia, który upłynie 30.06.2009 r. Jednocześnie informuję, iż w terminie 7 dni od dnia doręczenia niniejszego pisma przysługuje Panu prawo wniesienia odwołania do Sądu Rejonowego - Sądu Pracy we Wrocławiu.	
Otrzymałem 30.03.2009 r. Jan Kowalski	Prezes Tomasz Maj

[www.EgzaminZawodowy.info](http://www.EgzaminZawodowy.info)

- A. przyczyny wypowiedzenia.
- B. okresu wypowiedzenia.
- C. danych pracodawcy.
- D. pouczenia o prawie wniesienia odwołania do sądu pracy.

#### Zadanie 6.

Na podstawie informacji zawartych w tabeli wskaż, w jakiej wysokości zasiłek dla bezrobotnych otrzyma pracownik z 6-letnim stażem pracy, który został zwolniony na skutek redukcji etatów.

Staż pracy	Wysokość zasiłku
do 1 roku	0% stawki podstawowej
1 - do 5 lat	zasiłek obniżony – 80% stawki podstawowej
5 - do 20 lat	100% stawki podstawowej
20 lat i więcej	zasiłek podwyższony 120% stawki podstawowej

www.EgzaminZawodowy.info

- A. 100% stawki podstawowej.
- B. 80% stawki podstawowej.
- C. 0% stawki podstawowej.
- D. 120% stawki podstawowej.

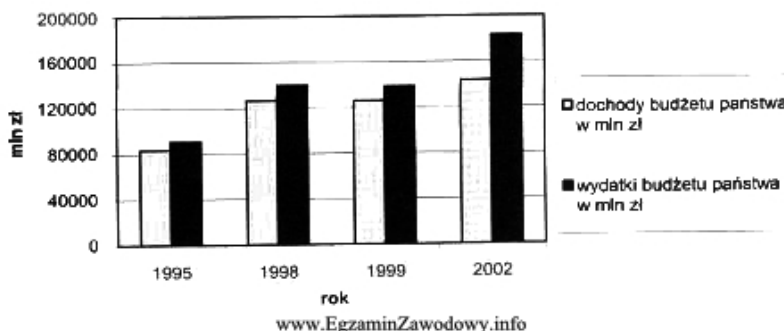
### Zadanie 7.

Pracownikiem, w rozumieniu przepisów Kodeksu pracy, jest osoba

- A. zatrudniona na podstawie umowy agencyjnej.
- B. zatrudniona na podstawie umowy o pracę.
- C. świadcząca usługi na podstawie umowy zlecenia.
- D. posiadająca umowę o pracę nakładczą.

### Zadanie 8.

Diagram przedstawia dochody i wydatki budżetu państwa w wybranych latach. W którym roku deficyt budżetowy był największy?



- A. 2002
- B. 1995
- C. 1998
- D. 1999

### Zadanie 9.

Poznańskie Biuro Handlowe zamieściło w prasie lokalnej ofertę pracy. Która osoba spełnia oczekiwania Poznańskiego Biura Handlowego?

**Poznańskie  
Biuro Handlowe**

poszukuje pracownika na stanowisko  
**- Magazynier -**

**Od kandydatów oczekujemy:**

- doświadczenia zawodowego na podobnym stanowisku,
- biegłej znajomości obsługi komputera,
- minimum średniego wykształcenia.

Dokumenty aplikacyjne prosimy kierować  
do dnia 15.06.2009 r. na adres: (...) [www.EgzaminZawodowy.info](http://www.EgzaminZawodowy.info)

- A. Paweł - absolwent technikum handlowego, biegle obsługuje komputer, posiada 3-letni staż pracy w magazynie hurtowni.
- B. Piotr - absolwent zasadniczej szkoły zawodowej, biegle obsługuje komputer, posiada prawo jazdy kat. B
- C. Janek - absolwent liceum profilowanego, biegle obsługuje komputer, zna język angielski.
- D. Basia - absolwentka Politechniki Warszawskiej, biegle obsługuje komputer, zna język angielski.

### Zadanie 10.

Osoba fizyczna samodzielnie prowadząca działalność gospodarczą z powodu zmiany nazwiska wymieniła dowód osobisty i zamierza dokonać aktualizacji danych w urzędzie skarbowym. Na podstawie informacji zamieszczonych w ramce wskaż formularz, który powinna wypełnić ta osoba.

(UWAGA: Odpowiedź może być już nieaktualna)

NIP-1 Zgłoszenie identyfikacyjne / zgłoszenie aktualizacyjne osoby fizycznej prowadzącej samodzielnie działalność gospodarczą.

NIP-3 Zgłoszenie identyfikacyjne / zgłoszenie aktualizacyjne osoby fizycznej nieprowadzącej samodzielnie działalności gospodarczej.

NIP-B Informacja o rachunkach bankowych. Załącznik do zgłoszenia identyfikacyjnego / aktualizacyjnego osoby fizycznej prowadzącej samodzielnie działalność gospodarczą.

NIP-C Informacja o miejscach wykonywania działalności. Załącznik do zgłoszenia identyfikacyjnego / aktualizacyjnego osoby fizycznej prowadzącej samodzielnie działalność gospodarczą.

[www.EgzaminZawodowy.info](http://www.EgzaminZawodowy.info)

- A. NIP-B
- B. NIP-C
- C. NIP-3
- D. NIP-1

### Zadanie 11.

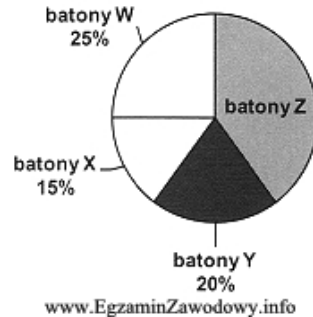
Wynik finansowy zależy od wysokości przychodów (P) i kosztów (K) firmy. Kiedy firma przynosi straty?

- A.  $P > K$

- B.  $P < K$
- C.  $P \geq K$
- D.  $K = 0$

### Zadanie 12.

Przedsiębiorca produkuje cztery rodzaje batonów: W, X, Y, Z. Jaki jest udział sprzedaży batonów Z w ogólnej sprzedaży przedsiębiorstwa?



- A. 60%
- B. 15%
- C. 40%
- D. 25%

### Zadanie 13.

Zgodnie z informacjami zawartymi w tabeli przedsiębiorca, który w ubiegłym roku obrotowym zatrudniał 9 osób i osiągnął roczny obrót netto w wysokości 3 mln euro, jest

mikroprzedsiębiorca	<ul style="list-style-type: none"> <li>• zatrudnia poniżej 10 pracowników</li> <li>• roczny obrót netto do 2 mln euro</li> </ul>
mały przedsiębiorca	<ul style="list-style-type: none"> <li>• zatrudnia poniżej 50 pracowników</li> <li>• roczny obrót netto do 10 mln euro</li> </ul>
średni przedsiębiorca	<ul style="list-style-type: none"> <li>• zatrudnia powyżej 50 pracowników, nie więcej niż 250 pracowników</li> <li>• roczny obrót netto do 50 mln euro</li> </ul>

[www.EgzaminZawodowy.info](http://www.EgzaminZawodowy.info)

- A. średnim przedsiębiorcą,
- B. mikroprzedsiębiorcą.
- C. małym przedsiębiorcą.
- D. dużym przedsiębiorcą.

### Zadanie 14.

Po zapoznaniu się z fragmentem Ustawy o swobodzie działalności gospodarczej, wskaż rodzaj działalności wymagający uzyskania koncesji.

*Fragment Ustawy o swobodzie działalności gospodarczej*

**Art. 46.**

1. Uzyskanie koncesji wymaga wykonywanie działalności gospodarczej w zakresie:

- 1) poszukiwania lub rozpoznawania złóż kopalin, wydobywania kopalin ze złóż, bezzbiornikowego magazynowania substancji oraz składowania odpadów w górotworze, w tym w podziemnych wyrobiskach górniczych;
- 2) wytwarzania i obrotu materiałami wybuchowymi, bronią i amunicją oraz wyrobami i technologią o przeznaczeniu wojskowym lub policyjnym;
- 3) wytwarzania, przetwarzania, magazynowania, przesyłania, dystrybucji i obrotu paliwami i energią;
- 4) ochrony osób i mienia;
- 5) rozpowszechniania programów radiowych i telewizyjnych;
- 6) przewozów lotniczych.

[www.EgzaminZawodowy.info](http://www.EgzaminZawodowy.info)

- A. Wytwarzanie wyrobów tytoniowych.
- B. Przewozy kolejowe.
- C. Sprzedaż napojów alkoholowych.
- D. Sprzedaż paliwa.

**Zadanie 15.**

Pismo kandydata ubiegającego się o pracę, w którym przekonuje on pracodawcę, że jest najlepszą osobą do zatrudnienia na danym stanowisku, to

- A. list motywacyjny.
- B. świadectwo pracy.
- C. życiorys zawodowy,
- D. kwestionariusz osobowy.

**Zadanie 16.**

Właściciel hurtowni sprzedał 2 telewizory opodatkowane stawką 22% VAT. Cena jednostkowa netto wynosi 1 000 zł. Jaką łączną kwotę brutto do zapłaty powinien wpisać sprzedawca na fakturze VAT?

- A. 780 zł
- B. 1 560 zł
- C. 1 220 zł
- D. 2 440 zł

**Zadanie 17.**

Zgodnie z Kodeksem spółek handlowych, którego fragment zamieszczono w ramce, spółka partnerska prowadzona przez Jana Kowalskiego i Henryka Nowaka - prawników, powinna mieć nazwę

*Fragment Kodeksu spółek handlowych*

**Art. 90. § 1.** Firma spółki partnerskiej powinna zawierać nazwisko co najmniej jednego partnera, dodatkowe oznaczenie „i partner” bądź „i partnerzy” albo „spółka partnerska” oraz określenie wolnego zawodu wykonywanego w spółce.

**§ 2.** Dopuszczalne jest używanie w obrocie skrótu „sp.p.”.

**§ 3.** Firma z oznaczeniem „i partner” bądź „i partnerzy” albo „spółka partnerska” oraz skrótu „sp.p.” może używać tylko spółka partnerska.

- A. Kowalski, spółka partnerska.
- B. Kancelaria Prawnicza, sp.p.
- C. Nowak, sp.p., Kancelaria Prawnicza.
- D. Nowak i Kowalski, Kancelaria Prawnicza.

### Zadanie 18.

W której sytuacji pracodawca ma obowiązek wypłacić pracownikowi ekwiwalent pieniężny z tytułu niewykorzystanego urlopu?

- A. Mateusz - nie może wykorzystać w całości przysługującego mu urlopu, bo jego umowa o pracę uległa rozwiązaniu,
- B. Janusz - zamiast urlopu domaga się wynagrodzenia.
- C. Tomasz - do końca pierwszego kwartału nie wykorzystał urlopu za poprzedni rok, ponieważ odbywał ćwiczenia wojskowe.
- D. Stanisław - nie wykorzystał urlopu zgodnie z planem urlopów, ponieważ przebywał na zwolnieniu lekarskim.

### Zadanie 19.

Anna Kowalska prowadzi salon kosmetyczny w miejscowości liczącej 55 tyś. mieszkańców. Zatrudnia 4 pracowników. Rozlicza się z urzędem skarbowym w formie karty podatkowej. Korzystając z danych umieszczonych w tabeli ustal wysokość miesięcznego zobowiązania z tytułu podatku dochodowego.

*Tabela miesięcznych stawek podatku dochodowego w formie karty podatkowej do Ustawy z dnia 20 listopada 1998 r. o zryczałtowanym podatku dochodowym od niektórych przychodów osiąganych przez osoby fizyczne*

Lp.	Zakres działalności	Oznaczenie stawek	W miejscowości o liczbie mieszkańców (wysokość stawek w złotych)		
			do 5 000	ponad 5 000 do 50 000	powyżej 50 000
1	2	3	4	5	6
88	usługi kosmetyczne	0	106	122	141
		1	282	316	350
		2	406	447	481
		3	481	525	570
		4	516	559	611
		5	559	611	697

Objaśnienia:

1. Stawki oznaczone w rubryce 3:

- "0" dotyczą działalności prowadzonej bez zatrudnienia pracowników,
- "1" dotyczą działalności prowadzonej przy zatrudnieniu 1 pracownika,
- "2" dotyczą działalności prowadzonej przy zatrudnieniu 2 pracowników,
- "3" dotyczą działalności prowadzonej przy zatrudnieniu 3 pracowników,
- "4" dotyczą działalności prowadzonej przy zatrudnieniu 4 pracowników,
- "5" dotyczą działalności prowadzonej przy zatrudnieniu 5 pracowników.

[www.EgzaminZawodowy.info](http://www.EgzaminZawodowy.info)

- A. 559 zł
- B. 570 zł
- C. 516 zł
- D. 611 zł

### Zadanie 20.

Pracodawca rozwiązuje z pracownikiem umowę o pracę zawartą na 2-miesięczny okres próbny. Korzystając z zamieszczonego fragmentu Kodeksu pracy ustal okres wypowiedzenia tej umowy.



*Fragment Kodeksu pracy*

**Art. 34. § 1.** Okres wypowiedzenia umowy o pracę zawartej na okres próbny wynosi:

- 1) 3 dni robocze, jeżeli okres próbny nie przekracza 2 tygodni,
- 2) 1 tydzień, jeżeli okres próbny jest dłuższy niż 2 tygodnie,
- 3) 2 tygodnie, jeżeli okres próbny wynosi 3 miesiące.

[www.EgzaminZawodowy.info](http://www.EgzaminZawodowy.info)

- A. 3 dni robocze.
- B. 2 tygodnie.
- C. 1 miesiąc.
- D. 1 tydzień.

# KARTA ODPOWIEDZI

PESEL

--	--	--	--	--	--	--	--	--	--

Nr zad.	Odpowiedzi			
1	A	B	C	D
2	A	B	C	D
3	A	B	C	D
4	A	B	C	D
5	A	B	C	D
6	A	B	C	D
7	A	B	C	D
8	A	B	C	D
9	A	B	C	D
10	A	B	C	D
11	A	B	C	D
12	A	B	C	D
13	A	B	C	D
14	A	B	C	D
15	A	B	C	D
16	A	B	C	D
17	A	B	C	D
18	A	B	C	D
19	A	B	C	D
20	A	B	C	D
21	A	B	C	D
22	A	B	C	D
23	A	B	C	D
24	A	B	C	D
25	A	B	C	D

Nr zad.	Odpowiedzi			
26	A	B	C	D
27	A	B	C	D
28	A	B	C	D
29	A	B	C	D
30	A	B	C	D
31	A	B	C	D
32	A	B	C	D
33	A	B	C	D
34	A	B	C	D
35	A	B	C	D
36	A	B	C	D
37	A	B	C	D
38	A	B	C	D
39	A	B	C	D
40	A	B	C	D
41	A	B	C	D
42	A	B	C	D
43	A	B	C	D
44	A	B	C	D
45	A	B	C	D
46	A	B	C	D
47	A	B	C	D
48	A	B	C	D
49	A	B	C	D
50	A	B	C	D

Miejsce na naklejkę z nr PESEL

Data urodzenia zdającego

dzień		miesiąc		rok			

Nr zad.	Odpowiedzi			
51	A	B	C	D
52	A	B	C	D
53	A	B	C	D
54	A	B	C	D
55	A	B	C	D
56	A	B	C	D
57	A	B	C	D
58	A	B	C	D
59	A	B	C	D
60	A	B	C	D
61	A	B	C	D
62	A	B	C	D
63	A	B	C	D
64	A	B	C	D
65	A	B	C	D
66	A	B	C	D
67	A	B	C	D
68	A	B	C	D
69	A	B	C	D
70	A	B	C	D

## KLUCZ ODPOWIEDZI

Zawód: **przedsiębiorczość**

Symbol cyfrowy: **BRAK**

Wersja arkusza: **RAYBPJR5**

Nr zad.	Poprawna odpowiedź
1	A
2	B
3	D
4	D
5	A
6	A
7	B
8	A
9	A
10	D
11	B
12	C
13	C
14	D
15	A
16	D
17	C
18	A
19	D
20	D