

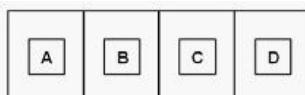
Zawód: **przedsiębiorczość**  
Symbol cyfrowy: **BRAK**  
Wersja arkusza: **S0BV7QWA**

Czas trwania egzaminu: 120 minut

**EGZAMIN  
POTWIERDZAJĄCY KWALIFIKACJE ZAWODOWE  
PRÓBNY STYCZEŃ-CZERWIEC 2012  
ETAP PISEMNY**

**Instrukcja dla zdającego:**

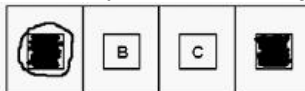
1. Sprawdź czy arkusz egzaminacyjny zawiera odpowiednią ilość stron. Ewentualny brak stron lub inne usterki zgłoś przewodniczącemu zespołu nadzorującego.
2. Do arkusza dołączona jest KARTA ODPOWIEDZI, na której:
  - wpisz symbol cyfrowy zawodu,
  - zamaluj kratkę z oznaczeniem wersji arkusza,
  - wpisz swój numer PESEL,
  - wpisz swoją datę urodzenia,
  - przyklej naklejkę ze swoim numerem PESEL w oznaczonym miejscu na karcie.
3. Arkusz egzaminacyjny składa się z dwóch części. Część I zawiera 50 zadań, część II 20 zadań.
4. Za każde poprawnie rozwiązane zadanie możesz uzyskać 1 punkt.
5. Aby zdać etap pisemny egzaminu musisz uzyskać co najmniej 25 punktów z części I i co najmniej 6 punktów z części II.
6. Czytaj uważnie wszystkie zadania.
7. Rozwiązania zaznaczaj na KARCIE ODPOWIEDZI długopisem lub piórem z czarnym tuszem/atramentem.
8. Do każdego zadania podane są cztery możliwe odpowiedzi: A, B, C, D. Odpowiada im następujący układ krerek na KARCIE ODPOWIEDZI:



9. Tylko jedna odpowiedź jest poprawna.
10. Wybierz właściwą odpowiedź i zamaluj kratkę z odpowiadającą jej literą - np. gdy wybrałeś odpowiedź "A":



11. Staraj się wyraźnie zaznaczać odpowiedzi. Jeżeli się pomylisz i błędnie zaznaczysz odpowiedź, otocz ją kółkiem i zaznacz odpowiedź, którą uważasz za poprawną, np.



12. Po rozwiązaniu testu sprawdź, czy zaznaczyłeś wszystkie odpowiedzi na KARCIE ODPOWIEDZI i wprowadziłeś wszystkie dane, o których mowa w punkcie 2 tej instrukcji.

**Pamiętaj, że oddajesz przewodniczącemu zespołu nadzorującego tylko KARTĘ ODPOWIEDZI.**

**Powodzenia!**

## CZĘŚĆ II

### Zadanie 1.

Przedstawiony dokument to

<u>Warszawa</u> , dnia <u>15 marca 2007</u> r. Na <u>15.000</u> PLN <u>2 lutego 2008</u> r. zapłać _____ za ten weksel na zlecenie <u>LADONA KONSULTING Sp. z o.o.</u> sumę <u>piętnastu tysięcy złotych</u>	
<u>JANKOWALSKI</u> <u>ul. DŁUGA 6 KRAKÓW</u> <u>d. os. AB77777</u> <u>Płatny w Warszawie</u>	<u>JANKOWALSKI</u> <u>Karet</u>

[www.EgzaminZawodowy.info](http://www.EgzaminZawodowy.info)

- A. czek.
- B. faktura VAT.
- C. polecenie przelewu.
- D. weksel.

### Zadanie 2.

Naczelnik urzędu skarbowego to organ administracji rządowej właściwy w zakresie

- A. zgłoszenia do ubezpieczeń społecznych i ubezpieczenia zdrowotnego.
- B. nadania statystycznego numeru identyfikacyjnego podmiotów gospodarki narodowej.
- C. rejestracji indywidualnej działalności gospodarczej.
- D. nadania numeru identyfikacji podatkowej.

### Zadanie 3.

Osoba fizyczna prowadząca jednoosobowe przedsiębiorstwo podejmuje i wykonuje działalność gospodarczą w oparciu o przepisy ustawy

- A. Prawo spółdzielcze.
- B. Kodeks spółek handlowych.
- C. o swobodzie działalności gospodarczej.
- D. Kodeks pracy.

### Zadanie 4.

Pracownik zawarł umowę o pracę na okres próbny od 01.12.2007 roku do 31.12.2007 roku. Na podstawie zamieszczonego fragmentu Kodeksu pracy, określ jaki okres wypowiedzenia przysługiwał pracownikowi.

Art. 34.

Okres wypowiedzenia umowy o pracę zawartej na okres próbny wynosi:

- 1) 3 dni robocze, jeżeli okres próbny nie przekracza 2 tygodni,
- 2) 1 tydzień, jeżeli okres próbny jest dłuższy niż 2 tygodnie, (...)
- 3) 2 tygodnie, jeżeli okres próbny wynosi 3 miesiące.

[www.EgzaminZawodowy.info](http://www.EgzaminZawodowy.info)

- A. 3 dni robocze.
- B. 2 tygodnie.
- C. 1 tydzień.
- D. 3 miesiące.

### Zadanie 5.

Pracownik zamieszkały w Krakowie, jest zatrudniony w dwóch zakładach pracy w centrum miasta. Na podstawie zamieszczonych informacji, określ kwotę rocznych kosztów uzyskania przychodu przysługujących temu pracownikowi.

W 2007 roku koszty uzyskania przychodów z tytułu stosunku pracy wynoszą za rok podatkowy nie więcej niż:

- 1 302,00 zł, jeżeli podatnik uzyskuje przychody od jednego zakładu pracy,
- 1 953,23 zł, jeżeli podatnik uzyskuje przychody od więcej niż jednego zakładu pracy,
- 1 627,56 zł, jeżeli miejsce zamieszkania podatnika jest położone poza miejscowością, w której znajduje się zakład pracy,
- 2 441,54 zł, jeżeli podatnik uzyskuje przychody od więcej niż jednego zakładu pracy, a miejsce zamieszkania znajduje się poza miejscowością, w której pracuje.

[www.EgzaminZawodowy.info](http://www.EgzaminZawodowy.info)

- A. 1 302,00 zł
- B. 1 627,56 zł
- C. 2 441,54 zł
- D. 1 953,23 zł

### Zadanie 6.

Absolwent technikum podjął w dniu 1 stycznia 2008 r. pierwszą pracę na podstawie umowy o pracę w wymiarze 1/2 etatu. Na dzień 1 lipca 2008 r. będzie mógł skorzystać z urlopu wynoszącego

#### Wyciąg z Kodeksu pracy

Art.153

Pracownik podejmujący pracę po raz pierwszy, w roku kalendarzowym, w którym podjął pracę, uzyskuje prawo do urlopu z upływem każdego miesiąca pracy w wymiarze 1/12 wymiaru urlopu przysługującego mu po przepracowaniu roku.

Art.154

Wymiar urlopu wynosi:

- 20 dni roboczych, jeżeli pracownik jest zatrudniony krócej niż 10 lat,
- 26 dni roboczych, jeżeli pracownik jest zatrudniony co najmniej 10 lat.

Wymiar urlopu dla pracownika zatrudnionego w niepełnym wymiarze czasu pracy ustala się proporcjonalnie do wymiaru czasu pracy pracownika.

[www.EgzaminZawodowy.info](http://www.EgzaminZawodowy.info)

- A. 7 dni.

- B. 10 dni.
- C. 13 dni.
- D. 5 dni.

**Zadanie 7.**

Która osoba zostanie zarejestrowana w powiatowym urzędzie pracy jako bezrobotna?

- A. Czesław Kowalski - absolwent technikum handlowego, gotowy podjąć pracę w pełnym wymiarze czasu pracy.
- B. Elżbieta Kos - pobiera zasiłek przedemerytalny.
- C. Ewelina Nowak - przebywa na urlopie macierzyńskim.
- D. Tadeusz Mądry - emeryt, poszukuje dodatkowej pracy.

**Zadanie 8.**

Przedstawiony odcinek polecenia przelewu przeznaczony jest dla

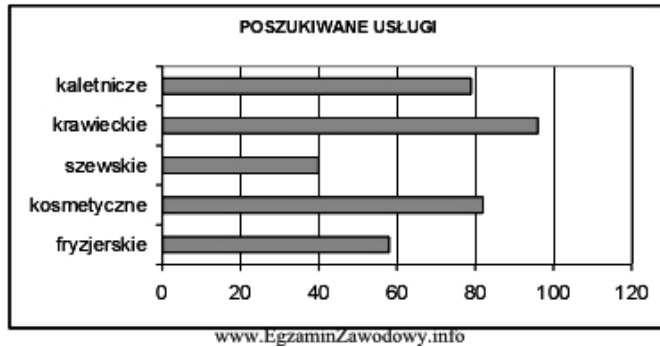
Zakład Ubezpieczeń Społecznych Należności z tytułu składek		Ubezpieczenie społeczne - 51 Ubezpieczenie zdrowotne - 52 FP i FGŚP - 63
<p>L.K. Nr rachunku ZUS 2 8 1 0 1 0 1 0 2 3 2 6 - 1 3 9 - 5 2</p> <p>L.K. Nr rachunku zleceniodawcy / kwota słownie 5 7 1 0 9 0 1 5 2 2 1 6 6 4 6 2 3 - 1 2 8 - 0 0 - 0</p> <p>Nazwa skrócona płatnika lub nazwisko i imię płatnika R E S E T 2 S P . Z O . O .</p> <p>Nazwa skrócona płatnika lub nazwisko i imię płatnika od.</p> <p>NIP płatnika 1 2 3 4 5 6 7 8 9 0</p> <p>Typ wpł. S</p> <p>Deklaracja 2 0 0 1 0 1</p> <p>Nr dnl. 0 1</p> <p>Typ wpł.: S - składowa za 1 m-c M - składowa dłuższa niż 1 m-c LJ - składki ratami</p> <p>Typ id. uszup. Identyfikator uszup. płatnika R 1 2 3 4 5 6 7 8 9</p> <p>T - odroczenie terminu D - opłata dodatkowa E - agencja K - przypisy pokontrolne</p>	<p>Typ identyfikatora uszup. płatnika R - REGION P - PESEL 1 - Dopełni osobisty 2 - Paszport</p> <p>Kwota W P * P L N 5 4 1 , 0 9 - - - - -</p> <p>00</p> <p>Oplata:</p> <p>Nazwisko, imię i adres wpłacającego lub płaćcę, data i podpis(z) zleceniodawcy</p>	

www.EgzaminZawodowy.info

- A. Zakładu Ubezpieczeń Społecznych.
- B. banku.
- C. zleceniodawcy.
- D. odbiorcy.

**Zadanie 9.**

Urząd Pracy przeprowadził na lokalnym rynku badania dotyczące zapotrzebowania na usługi. Wyniki badań będą wykorzystane przy ocenie ryzyka związanego z otwieraniem nowych punktów usługowych. Na podstawie zamieszczonego wykresu wybierz przedsiębiorstwo usługowe, które ma najmniejsze szanse utrzymania się na rynku.



- A. Gabinet kosmetyczny.
- B. Zakład szewski.
- C. Zakład krawiecki.
- D. Zakład kaletniczy.

### Zadanie 10.

Na podstawie zamieszczonego fragmentu, określ rodzaj umowy.

**UMOWA...**

W dniu... pomiędzy zamawiającym... a wykonawcą... została zawarta umowa następującej treści:

1. Zamawiający zamawia wykonanie, a wykonawca zobowiązuje się wykonać dzieło polegające na...
2. Termin rozpoczęcia dzieła strony ustaliły na...
3. Odbiór dzieła nastąpi w siedzibie zamawiającego...
4. Wykonawcy za wykonanie dzieła przysługuje...  
{...}

www.EgzaminZawodowy.info

- A. Sprzedaży.
- B. Zlecenia.
- C. Najmu.
- D. O dzieło.

### Zadanie 11.

Zgodnie z Kodeksem spółek handlowych wspólnicy spółki jawnej mają równy udział w zyskach niezależnie od wniesionych wkładów. Jaka kwota zysku przypadnie każdemu z czterech wspólników, jeżeli spółka wypracowała w ciągu roku obrotowego dochód w wysokości 10 000 zł, od którego zobowiązana jest zapłacić podatek w wysokości 2 000 zł?

- A. 2 000 zł
- B. 4 000 zł
- C. 6 000 zł
- D. 8 000 zł

### Zadanie 12.

W wyniku ankiety przeprowadzonej w sklepie "SARA" stwierdzono, że klienci nie są zadowoleni ze standardu obsługi. Które działanie powinien podjąć właściciel, aby poprawić jakość obsługi klienta?

- A. Zatrudnić nowego pracownika w dziale "Zaopatrzenie"

- B. Przeszkolić personel w zakresie obsługi klienta
- C. Zorganizować konkurs z nagrodami dla klientów
- D. Zmienić dostawcę towarów

### Zadanie 13.

W rejonowym urzędzie pracy nie można

- A. zarejestrować działalności gospodarczej na własny rachunek.
- B. skorzystać z pośrednictwa pracy.
- C. zapisać się na kurs szkolenia zawodowego.
- D. zarejestrować bezrobotnego.

### Zadanie 14.

Wymagania stawiane przez przedsiębiorstwo spełnia

**Hurtownia odzieży „Szyk” Sp. z o.o. poszukuje  
kandydata na stanowisko  
SPRZEDAWCY**

**Wymagania firmy:**

- wykształcenie średnie handlowe,
- doświadczenie w branży odzieżowej,
- dyspozycyjność.

**Mile widziana znajomość języka angielskiego.  
Oferty prosimy składać.....**

[www.EgzaminZawodowy.info](http://www.EgzaminZawodowy.info)

- A. Adam ? ukończył liceum ogólnokształcące, od dwóch lat pracuje w hurtowni odzieży, dyspozycyjny.
- B. Wiesław ? ukończył technikum handlowe, od roku pracuje w sklepie ze sprzętem AGD, zna język niemiecki.
- C. Zofia ? ukończyła technikum handlowe, od dwóch lat pracuje w hurtowni odzieży, dyspozycyjna.
- D. Alina ? ukończyła technikum ekonomiczne, od dwóch lat pracuje w sklepie odzieżowym, dyspozycyjna.

### Zadanie 15.

Podatnik prowadzący działalność gospodarczą opodatkowaną w formie karty podatkowej zamierza złożyć w urzędzie skarbowym zeznanie podatkowe. Którą deklarację podatkową powinien wypełnić?

**PIT-36** przeznaczony jest dla osób, które osiągnęły dochody (poniosły straty) z działalności gospodarczej opodatkowanej na zasadach ogólnych, z której rozliczyły się w trakcie roku samodzielnie.

**PIT-36L** zeznanie o wysokości osiągniętego w roku poprzednim dochodu (poniesionej straty) z pozarolniczej działalności gospodarczej opodatkowanej stawką liniową 19%.

**PIT-16A** przeznaczony dla podatników karty podatkowej; roczna deklaracja o wysokości składki na powszechne ubezpieczenie w NFZ zapłaconej i odliczonej od karty podatkowej w poszczególnych miesiącach.

**PIT-28** przeznaczony dla osób prowadzących działalność opodatkowaną ryczałtem od przychodów ewidencjonowanych.

[www.EgzaminZawodowy.info](http://www.EgzaminZawodowy.info)

- A. PIT-36L
- B. PIT-28
- C. PIT-16A
- D. PIT-36

### Zadanie 16.

Akcja jest papierem wartościowym potwierdzającym

- A. zaciągnięcie pożyczki.
- B. udzielenie pożyczki.
- C. udział w kapitale spółki z ograniczoną odpowiedzialnością.
- D. udział w kapitale spółki akcyjnej.

### Zadanie 17.

Do dóbr konsumpcyjnych nie zalicza się

- A. odzieży.
- B. sprzętu RTV.
- C. żywności.
- D. maszyn produkcyjnych.

### Zadanie 18.

Przedstawiony fragment CV napisała osoba, która ubiega się o pracę w hotelu na stanowisku

(...)
<b>WYKSZTAŁCENIE</b> 2000-2003 r. Zespół Szkół Gastronomicznych w Łodzi- zawód kucharz
<b>KURSY I SZKOLENIA</b> 2004 r. kurs żywienia zbiorowego (200 godzin)
<b>DOŚWIADCZENIE ZAWODOWE</b> 2003-2005 r. praca w pensjonacie „Promyk” w Łodzi (pomoc kuchenna)
(...)

[www.EgzaminZawodowy.info](http://www.EgzaminZawodowy.info)

- A. kelnera.
- B. barmana.
- C. kierownika recepcji.
- D. kucharza.

### Zadanie 19.

Umowa o pracę to

- A. zgodne oświadczenie woli pracownika i pracodawcy.
- B. oświadczenie woli pracodawcy do zatrudnienia pracownika.
- C. zobowiązanie pracodawcy do wynagradzania pracownika.
- D. oświadczenie woli pracownika do świadczenia pracy.

### Zadanie 20.

Przedstawiciel handlowy jest zatrudniony w wydawnictwie na podstawie umowy agencyjnej.

Otrzymuje wynagrodzenie w formie prowizji wynoszącej 1% wartości sprzedaży. W maju bieżącego roku sprzedał książki o wartości 150 000 zł. W jakiej wysokości otrzyma wynagrodzenie za ten miesiąc?

- A. 1 500 zł
- B. 150 zł
- C. 750 zł
- D. 75 zł



# KARTA ODPOWIEDZI

PESEL

--	--	--	--	--	--	--	--	--	--

Nr zad.	Odpowiedzi			
1	A	B	C	D
2	A	B	C	D
3	A	B	C	D
4	A	B	C	D
5	A	B	C	D
6	A	B	C	D
7	A	B	C	D
8	A	B	C	D
9	A	B	C	D
10	A	B	C	D
11	A	B	C	D
12	A	B	C	D
13	A	B	C	D
14	A	B	C	D
15	A	B	C	D
16	A	B	C	D
17	A	B	C	D
18	A	B	C	D
19	A	B	C	D
20	A	B	C	D
21	A	B	C	D
22	A	B	C	D
23	A	B	C	D
24	A	B	C	D
25	A	B	C	D

Nr zad.	Odpowiedzi			
26	A	B	C	D
27	A	B	C	D
28	A	B	C	D
29	A	B	C	D
30	A	B	C	D
31	A	B	C	D
32	A	B	C	D
33	A	B	C	D
34	A	B	C	D
35	A	B	C	D
36	A	B	C	D
37	A	B	C	D
38	A	B	C	D
39	A	B	C	D
40	A	B	C	D
41	A	B	C	D
42	A	B	C	D
43	A	B	C	D
44	A	B	C	D
45	A	B	C	D
46	A	B	C	D
47	A	B	C	D
48	A	B	C	D
49	A	B	C	D
50	A	B	C	D

Miejsce na naklejkę  
z nr PESEL

Data urodzenia zdającego

dzień				miesiąc		rok	

Nr zad.	Odpowiedzi			
51	A	B	C	D
52	A	B	C	D
53	A	B	C	D
54	A	B	C	D
55	A	B	C	D
56	A	B	C	D
57	A	B	C	D
58	A	B	C	D
59	A	B	C	D
60	A	B	C	D
61	A	B	C	D
62	A	B	C	D
63	A	B	C	D
64	A	B	C	D
65	A	B	C	D
66	A	B	C	D
67	A	B	C	D
68	A	B	C	D
69	A	B	C	D
70	A	B	C	D

## KLUCZ ODPOWIEDZI

Zawód: **przedsiębiorczość**

Symbol cyfrowy: **BRAK**

Wersja arkusza: **S0BV7QWA**

Nr zad.	Poprawna odpowiedź
1	D
2	D
3	C
4	C
5	D
6	D
7	A
8	B
9	B
10	D
11	A
12	B
13	A
14	C
15	C
16	D
17	D
18	D
19	A
20	A