

Zawód: **przedsiębiorczość**

Symbol cyfrowy: **BRAK**

Wersja arkusza: **SD1JD7EI**

Czas trwania egzaminu: 120 minut

**EGZAMIN
POTWIERDZAJĄCY KWALIFIKACJE ZAWODOWE
PRÓBNY STYCZEŃ-CZERWIEC 2012
ETAP PISEMNY**

Instrukcja dla zdającego:

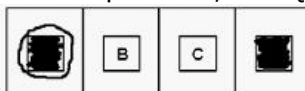
1. Sprawdź czy arkusz egzaminacyjny zawiera odpowiednią ilość stron. Ewentualny brak stron lub inne usterki zgłoś przewodniczącemu zespołu nadzorującego.
2. Do arkusza dołączona jest KARTA ODPOWIEDZI, na której:
 - wpisz symbol cyfrowy zawodu,
 - zamaluj kratkę z oznaczeniem wersji arkusza,
 - wpisz swój numer PESEL,
 - wpisz swoją datę urodzenia,
 - przyklej naklejkę ze swoim numerem PESEL w oznaczonym miejscu na karcie.
3. Arkusz egzaminacyjny składa się z dwóch części. Część I zawiera 50 zadań, część II 20 zadań.
4. Za każde poprawnie rozwiązane zadanie możesz uzyskać 1 punkt.
5. Aby zdać etap pisemny egzaminu musisz uzyskać co najmniej 25 punktów z części I i co najmniej 6 punktów z części II.
6. Czytaj uważnie wszystkie zadania.
7. Rozwiązania zaznaczaj na KARCIE ODPOWIEDZI długopisem lub piórem z czarnym tuszem/atramentem.
8. Do każdego zadania podane są cztery możliwe odpowiedzi: A, B, C, D. Odpowiada im następujący układ krerek na KARCIE ODPOWIEDZI:



9. Tylko jedna odpowiedź jest poprawna.
10. Wybierz właściwą odpowiedź i zamaluj kratkę z odpowiadającą jej literą - np. gdy wybrałeś odpowiedź "A":



11. Staraj się wyraźnie zaznaczać odpowiedzi. Jeżeli się pomylisz i błędnie zaznaczysz odpowiedź, otocz ją kółkiem i zaznacz odpowiedź, którą uważasz za poprawną, np.



12. Po rozwiązaniu testu sprawdź, czy zaznaczyłeś wszystkie odpowiedzi na KARCIE ODPOWIEDZI i wprowadziłeś wszystkie dane, o których mowa w punkcie 2 tej instrukcji.

Pamiętaj, że oddajesz przewodniczącemu zespołu nadzorującego tylko KARTĘ ODPOWIEDZI.

Powodzenia!

CZĘŚĆ II

Zadanie 1.

Numer identyfikacji podatkowej NIP nadaje

- A. dyrektor urzędu statystycznego.
- B. naczelnik urzędu skarbowego.
- C. prezydent miasta.
- D. dyrektor urzędu pracy.

Zadanie 2.

Pracownik ma prawo rozwiązać z pracodawcą umowę o pracę bez zachowania okresu wypowiedzenia, w sytuacji gdy pracodawca

- A. nie przeniósł go na inne stanowisko pracy pomimo przedstawienia stosownego orzeczenia lekarskiego.
- B. nie udzielił urlopu wypoczynkowego w żądanym przez niego terminie.
- C. nie skierował go na kurs podnoszący kwalifikacje zawodowe na jego stanowisku pracy.
- D. nie przyznał mu premii.

Zadanie 3.

Który dokument jest niezbędny przy dochodzeniu przez konsumenta praw z tytułu niezgodności towaru konsumpcyjnego z umową sprzedaży?

- A. Oświadczenie klienta.
- B. Karta gwarancyjna.
- C. Instrukcja obsługi.
- D. Paragon fiskalny.

Zadanie 4.

Przedstawiciel handlowy jest zatrudniony w wydawnictwie na podstawie umowy agencyjnej. Otrzymuje wynagrodzenie w formie prowizji wynoszącej 1% wartości sprzedaży. W maju bieżącego roku sprzedał książki o wartości 150 000 zł. W jakiej wysokości otrzyma wynagrodzenie za ten miesiąc?

- A. 75 zł
- B. 1 500 zł
- C. 150 zł
- D. 750 zł

Zadanie 5.

W wyniku ankiety przeprowadzonej w sklepie "SARA" stwierdzono, że klienci nie są zadowoleni ze standardu obsługi. Które działanie powinien podjąć właściciel, aby poprawić jakość obsługi klienta?

- A. Zorganizować konkurs z nagrodami dla klientów
- B. Zatrudnić nowego pracownika w dziale "Zaopatrzenie"
- C. Zmienić dostawcę towarów
- D. Przeszkolić personel w zakresie obsługi klienta

Zadanie 6.

Na podstawie zamieszczonego fragmentu umowy, określ jej rodzaj.

Umowa zawarta w dniu 1 czerwca 2008 pomiędzy Firmą EWA Sp. z o.o. z siedzibą w Warszawie, przy ul. Wąskiej 12, którą reprezentuje Pan Jan Kowalski, zwany dalej Pracodawcą, a Panem Adamem Nowakiem, ur. 12. 12.1987 r. zamieszkałym przy ul. Wesołej 13, 00-950 Warszawa, zwanym dalej Pracownikiem.

§ 1

Pracodawca zatrudnia Pracownika na stanowisku magazynier w pełnym wymiarze czasu pracy od 02. 06.2008 r. do 31.12.2008 r.

§ 2

Wynagrodzenie zasadnicze Pracownika wynosi 1500 PLN brutto miesięcznie

§ 3

Niniejsza umowa może zostać rozwiązana z zachowaniem okresu wypowiedzenia określonego w Kodeksie Pracy.

Miejscem wykonywania pracy jest magazyn firmy EWA.(...)

www.EgzaminZawodowy.info

- A. Na czas określony.
- B. Na zastępstwo.
- C. Na okres próbny.
- D. Na czas nieokreślony.

Zadanie 7.

Osoba fizyczna prowadząca jednoosobowe przedsiębiorstwo podejmuje i wykonuje działalność gospodarczą w oparciu o przepisy ustawy

- A. o swobodzie działalności gospodarczej.
- B. Kodeks spółek handlowych.
- C. Prawo spółdzielcze.
- D. Kodeks pracy.

Zadanie 8.

Na podstawie zamieszczonego fragmentu, określ rodzaj umowy.

UMOWA...

W dniu... pomiędzy zamawiającym... a wykonawcą... została zawarta umowa następującej treści:

1. Zamawiający zamawia wykonanie, a wykonawca zobowiązuje się wykonać dzieło polegające na...
2. Termin rozpoczęcia dzieła strony ustaliły na...
3. Odbiór dzieła nastąpi w siedzibie zamawiającego...
4. Wykonawcy za wykonanie dzieła przysługuje...
(...)

www.EgzaminZawodowy.info

- A. Zlecenia.
- B. Najmu.

- C. O dzieło.
- D. Sprzedaży.

Zadanie 9.

Wymagania stawiane przez przedsiębiorstwo spełnia

**Sieć Hurtowni „Elektrotech”
z siedzibą w Wesolej, ul. Miła 5
zatrudni
osobę do prowadzenia sekretariatu
Wymagania:**

- wykształcenie minimum średnie
- co najmniej 3-letnie doświadczenie na podobnym stanowisku
- biegła znajomość j. angielskiego
- znajomość programów Word, Excel
- umiejętność szybkiego pisania komputerowego
- preferowany wiek 25 do 40 lat

CV prosimy przesyłać w terminie 7 dni od daty ukazania się ogłoszenia na adres praca@elektrotech.pl

www.EgzaminZawodowy.info

- A. Mirosław - wykształcenie średnie, dobra znajomość j. angielskiego, umiejętność pisania komputerowego, doświadczenie na stanowisku magazynier, wiek 27 lat.
- B. Zofia ? wykształcenie wyższe, 5 letnie doświadczenie na stanowisku sekretarki, znajomość programów Word, Excel, umiejętność szybkiego pisania komputerowego, biegła znajomość j. angielskiego, wiek 39 lat.
- C. Zbigniew - wykształcenie średnie, znajomość programów Word, Excel, umiejętność szybkiego pisania komputerowego, brak doświadczenia zawodowego, biegła znajomość j. angielskiego, wiek 20 lat.
- D. Ewa - wykształcenie średnie, podstawowa znajomość j. angielskiego, znajomość programów Word, Excel, umiejętność szybkiego pisania komputerowego, 2 letnie doświadczenie na stanowisku sekretarki, wiek 30 lat.

Zadanie 10.

Świadectwo pracy jest dokumentem wydawanym przez pracodawcę przy

- A. rozwiązaniu stosunku pracy.
- B. dokończaniu.
- C. nawiązaniu stosunku pracy.
- D. urlopowaniu.

Zadanie 11.

Która osoba zostanie zarejestrowana w powiatowym urzędzie pracy jako bezrobotna?

- A. Ewelina Nowak - przebywa na urlopie macierzyńskim.
- B. Tadeusz Mądry - emeryt, poszukuje dodatkowej pracy.
- C. Elżbieta Kos - pobiera zasiłek przedemerytalny.
- D. Czesław Kowalski - absolwent technikum handlowego, gotowy podjąć pracę w pełnym wymiarze czasu pracy.

Zadanie 12.

Przedstawiony odcinek polecenia przelewu przeznaczony jest dla

Zakład Ubezpieczeń Społecznych Należności z tytułu składek		Ubezpieczenia społeczne - 51 Ubezpieczenia zdrowotne - 52 FP i FGŚP - 63	Typ identyfikatora uzupełniającego R - REGON P - PESEL 1 - Dowód osobisty 2 - Paszport
Polecenie przelewu / wpłata	L.K. Nr rachunku ZUS	2 8 1 0 1 0 1 0 2 3 2 6 - 1 3 9 - 5 2	
		W P * P L N	Kwota 5 4 1 , 0 9 - - - - -
	L.K. Nr rachunku zleceniodawcy / kwota słownie	5 7 1 0 9 0 1 5 2 2 1 6 6 4 6 2 3 - 1 2 8 - 0 0 - 0	
	Nazwa skrócona płatnika lub nazwisko i imię płatnika	R E S E T 2 S P . Z O . O .	
	Nazwa skrócona płatnika lub nazwisko i imię płatnika od.		
	NIP płatnika	1 2 3 4 5 6 7 8 9 0	Typ id. uzup. Identyfikator uzupełniający płatnika
	Typ wpł.	S	1 2 3 4 5 6 7 8 9
	Deklaracja	2 0 0 1 0 1	Nr dekl. 0 1
			Typ wpł.: S - składka za 1 r-c M - składka dla cz. 1 r-c U - składka raty
			T - odroczenie terminu D - opłata dodatkowa S - opłata K - przypisy pokontrolne
Nazwisko, imię i adres wpłacającego lub placęć, data i podpis(y) zleceniodawcy		Opłata:	00

www.EgzaminZawodowy.info

- A. Zakładu Ubezpieczeń Społecznych.
- B. zleceniodawcy.
- C. odbiorcy.
- D. banku.

Zadanie 13.

Przedstawiony fragment CV napisała osoba, która ubiega się o pracę w hotelu na stanowisku

(...)

WYKSZTAŁCENIE
2000-2003 r. Zespół Szkół Gastronomicznych w Łodzi
zawód kucharz

KURSY I SZKOLENIA
2004 r. kurs żywienia zbiorowego (200 godzin)

DOŚWIADCZENIE ZAWODOWE
2003-2005 r. praca w pensjonacie „Promyk” w Łodzi (pomoc kuchenna)

(...)

www.EgzaminZawodowy.info

- A. kierownika recepcji.
- B. kelnera.
- C. barmana.
- D. kucharza.

Zadanie 14.

Absolwent technikum podjął w dniu 1 stycznia 2008 r. pierwszą pracę na podstawie umowy o pracę w wymiarze 1/2 etatu. Na dzień 1 lipca 2008 r. będzie mógł skorzystać z urlopu wynoszącego

Wyciąg z Kodeksu pracy

Art.153

Pracownik podejmujący pracę po raz pierwszy, w roku kalendarzowym, w którym podjął pracę, uzyskuje prawo do urlopu z upływem każdego miesiąca pracy w wymiarze 1/12 wymiaru urlopu przysługującego mu po przepracowaniu roku.

Art.154

Wymiar urlopu wynosi:

- 20 dni roboczych, jeżeli pracownik jest zatrudniony krócej niż 10 lat,
- 26 dni roboczych, jeżeli pracownik jest zatrudniony co najmniej 10 lat.

Wymiar urlopu dla pracownika zatrudnionego w niepełnym wymiarze czasu pracy ustala się proporcjonalnie do wymiaru czasu pracy pracownika.

www.EgzaminZawodowy.info

- A. 13 dni.
- B. 10 dni.
- C. 5 dni.
- D. 7 dni.

Zadanie 15.

Do dóbr konsumpcyjnych nie zalicza się

- A. odzieży.
- B. maszyn produkcyjnych.
- C. sprzętu RTV.
- D. żywności.

Zadanie 16.

Na podstawie danych zamieszczonych w tabeli określ cenę równowagi rynkowej produktu.

Cena w zł za 1 tonę	Popyt w tonach	Podaż w tonach
150,-	500	100
200,-	400	200
300,-	300	300
400,-	200	400

www.EgzaminZawodowy.info

- A. 300 zł
- B. 400 zł
- C. 150 zł
- D. 200 zł

Zadanie 17.

Który list motywacyjny sporządzony jest poprawnie?

Opole, 15 maja 2008

**Szanowny Pan
Jan Bąk
Prezes FHU „Błysk”
w Opolu**

Szanowny Panie Prezesie,
zwracam się z prośbą o zatrudnienie mnie na stanowisku kierownik działu sprzedaży w Pańskiej placówce. Moje kwalifikacje, doświadczenie oraz predyspozycje czynią mnie osobą odpowiednią na to stanowisko. Mam nadzieję, iż będę mogła osobiście się zaprezentować podczas rozmowy kwalifikacyjnej. Proszę o kontakt i wyznaczenie dogodnego dla Pana terminu spotkania.

z wyrazami szacunku

Maria Dec

A.

Maria Dec
38-008 Opole

**Firma Handlowo – Usługowa
„Błysk”
Opole**

Szanowny Panie Prezesie,
zwracam się z prośbą o zatrudnienie mnie w Pańskiej placówce. Moje kwalifikacje, doświadczenie oraz predyspozycje czynią mnie osobą odpowiednią na to stanowisko. Mam nadzieję, iż będę mogła osobiście się zaprezentować podczas rozmowy kwalifikacyjnej. Proszę o kontakt i wyznaczenie dogodnego dla Pana terminu spotkania.

z wyrazami szacunku

Maria Dec

B.

Ewa Sowa
38-008 Opole

Opole, 15 maja 2008

Szanowny Panie Prezesie,
zwracam się z prośbą o zatrudnienie mnie na stanowisku kierownik działu sprzedaży w Pańskiej placówce. Moje kwalifikacje, doświadczenie oraz predyspozycje czynią mnie osobą odpowiednią na to stanowisko. Mam nadzieję, iż będę mogła osobiście się zaprezentować podczas rozmowy kwalifikacyjnej. Proszę o kontakt i wyznaczenie dogodnego dla Pana terminu spotkania.

z poważaniem,

C.

Ewa Sowa
ul. Mała 4
38-008 Opole

Opole, 15 maja 2008

**Szanowny Pan
Jan Bąk
Prezes FHU „Błysk”
w Opolu**

Szanowny Panie Prezesie,
zwracam się z prośbą o zatrudnienie mnie na stanowisku kierownik działu sprzedaży w Pańskiej placówce. Moje kwalifikacje, doświadczenie oraz predyspozycje czynią mnie osobą odpowiednią na to stanowisko. Mam nadzieję, iż będę mogła osobiście się zaprezentować podczas rozmowy kwalifikacyjnej. Proszę o kontakt i wyznaczenie dogodnego dla Pana terminu spotkania.

Z poważaniem.
Ewa Sowa

D.

www.EgzaminZawodowy.info

- A. B
- B. C
- C. A
- D. D

Zadanie 18.

Przedstawiony odcinek polecenia przelewu przeznaczony jest dla

Zakład Ubezpieczeń Społecznych
Należności z tytułu składek

Ubezpieczenia społeczne - 51
Ubezpieczenie zdrowotne - 52
FP i FGŚP - 53

Typ Identyfikatora
uzupełniającego
R - REGON
P - PESEL
1 - Dowód osobisty
2 - Paszport

L.k. Nr rachunku ZUS
2 8 1 0 1 0 1 0 2 3 2 6 - 1 3 9 - 5 2

W P * P L N Kwota
5 4 1 , 0 9 - - - - -

L.k. Nr rachunku zleceniodawcy / kwota słownie
5 7 1 0 9 0 1 5 2 2 1 6 6 4 6 2 3 - 1 2 8 - 0 0 - 0

Nazwa skrócona płatnika lub nazwisko i imię płatnika
R E S E T 2 S P . Z O . O .

Nazwa skrócona płatnika lub nazwisko i imię płatnika cd.

NIP płatnika Typ id. uzup. Identyfikator uzupełniający płatnika
1 2 3 4 5 6 7 8 9 0 R 1 2 3 4 5 6 7 8 9

Typ wpl. Deklaracja Nr dekl. Typ wpl.: T - odroczenie terminu
S 2 0 0 1 0 1 0 1 S - składka za 1 m-c D - opłata dodatkowa
M - składka dłuższa niż 1 m-c E - egzekucja
U - układ ratowy K - przypisy pokontrolne

00

Oplata:

Nazwisko, imię i adres wplacającego lub pieczęć, data i podpis(y) zleceniodawcy

www.EgzaminZawodowy.info

odcinek dla banku

- A. odbiorcy.
- B. zleceniodawcy.
- C. Zakładu Ubezpieczeń Społecznych.
- D. banku.

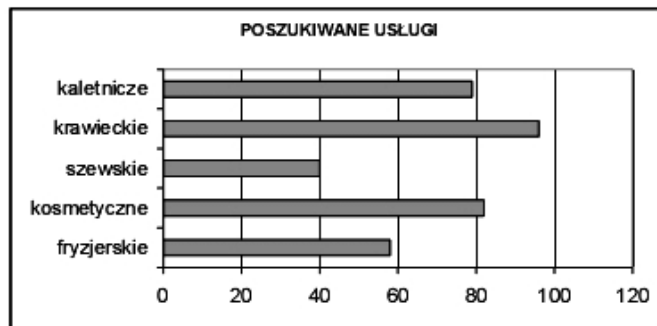
Zadanie 19.

Akcja jest papierem wartościowym potwierdzającym

- A. udzielenie pożyczki.
- B. zaciągnięcie pożyczki.
- C. udział w kapitale spółki z ograniczoną odpowiedzialnością.
- D. udział w kapitale spółki akcyjnej.

Zadanie 20.

Urząd Pracy przeprowadził na lokalnym rynku badania dotyczące zapotrzebowania na usługi. Wyniki badań będą wykorzystane przy ocenie ryzyka związanego z otwieraniem nowych punktów usługowych. Na podstawie zamieszczonego wykresu wybierz przedsiębiorstwo usługowe, które ma najmniejsze szanse utrzymania się na rynku.



- A. Zakład szewski.
- B. Zakład krawiecki.

- C. Zakład kaletniczy.
- D. Gabinet kosmetyczny.

Zadanie 21.

Pracownik zawarł umowę o pracę na okres próbny od 01.12.2007 roku do 31.12.2007 roku. Na podstawie zamieszczonego fragmentu Kodeksu pracy, określ jaki okres wypowiedzenia przysługiwał pracownikowi.

Art. 34.

Okres wypowiedzenia umowy o pracę zawartej na okres próbny wynosi:

- 1) 3 dni robocze, jeżeli okres próbny nie przekracza 2 tygodni,
- 2) 1 tydzień, jeżeli okres próbny jest dłuższy niż 2 tygodnie, (...)
- 3) 2 tygodnie, jeżeli okres próbny wynosi 3 miesiące.

www.EgzaminZawodowy.info

- A. 2 tygodnie.
- B. 3 miesiące.
- C. 3 dni robocze.
- D. 1 tydzień.

Zadanie 22.

W rejonowym urzędzie pracy nie można

- A. zarejestrować działalności gospodarczej na własny rachunek.
- B. zapisać się na kurs szkolenia zawodowego.
- C. skorzystać z pośrednictwa pracy.
- D. zarejestrować bezrobotnego.

Zadanie 23.

Pracownik pobiera wynagrodzenie w systemie prowizyjnym. Otrzymuje 5% prowizji od wartości miesięcznej sprzedaży. W marcu zrealizował obrót w wysokości 50 000 zł. Ile wyniesie jego wynagrodzenie za ten miesiąc?

- A. 5 000 zł
- B. 500 zł
- C. 7 500 zł
- D. 2 500 zł

Zadanie 24.

Zamieszczone CV nie zostało sporządzone poprawnie ponieważ

Curriculum vitae	
Imię i nazwisko	Janina
Adres	20-020 Lublin
Telefon	081 333 33 35
Data i miejsce urodzenia	Kraków
Wykształcenie	
2001 – 2005	Technikum Ekonomiczne (dyplom-technik ekonomista)
Doświadczenie zawodowe	
styczeń 2006	Salon sprzedaży telefonów GSM w Lublinie –asystentka
lipiec – grudzień 2005	Dom Handlowy „Beta” w Lublinie - sprzedawca
Dodatkowe umiejętności	j. angielski- biegle obsługa komputera (Microsoft Office)
<i>Wyrażam zgodę na przetwarzanie moich danych osobowych zawartych w ofercie pracy dla potrzeb niezbędnych do realizacji procesu rekrutacji.</i>	
Janina Drag	

www.EgzaminZawodowy.info

- A. brak w nim podstawowych danych osobowych.
- B. zastosowano niewłaściwą chronologię przy opisie doświadczenia zawodowego.
- C. wprowadzono zbędne informacje.
- D. zastosowano niewłaściwą formę graficzną.

Zadanie 25.

Absolwentka Zasadniczej Szkoły Zawodowej podjęła pierwszą pracę na podstawie umowy o pracę w wymiarze 1 etatu. Jaki wymiar urlopu przysługuje jej po przepracowaniu 6 miesięcy?

Wyciąg z Kodeksu pracy

Art.153
Pracownik podejmujący pracę po raz pierwszy, w roku kalendarzowym, w którym podjął pracę, uzyskuje prawo do urlopu z upływem każdego miesiąca pracy w wymiarze 1/12 wymiaru urlopu przysługującego mu po przepracowaniu roku.
Art.154
Wymiar urlopu wynosi:
- 20 dni roboczych, jeżeli pracownik jest zatrudniony krócej niż 10 lat,
- 26 dni roboczych, jeżeli pracownik jest zatrudniony co najmniej 10 lat.
Wymiar urlopu dla pracownika zatrudnionego w niepełnym wymiarze czasu pracy ustala się proporcjonalnie do wymiaru czasu pracy pracownika.

www.EgzaminZawodowy.info

- A. 10 dni.

- B. 20 dni.
- C. 13 dni.
- D. 26 dni.

Zadanie 26.

Zgodnie z Kodeksem spółek handlowych wspólnicy spółki jawnej mają równy udział w zyskach niezależnie od wniesionych wkładów. Jaka kwota zysku przypadnie każdemu z czterech wspólników, jeżeli spółka wypracowała w ciągu roku obrotowego dochód w wysokości 10 000 zł, od którego zobowiązana jest zapłacić podatek w wysokości 2 000 zł?

- A. 2 000 zł
- B. 8 000 zł
- C. 4 000 zł
- D. 6 000 zł

Zadanie 27.

Umowa o pracę to

- A. zgodne oświadczenie woli pracownika i pracodawcy.
- B. oświadczenie woli pracodawcy do zatrudnienia pracownika.
- C. oświadczenie woli pracownika do świadczenia pracy.
- D. zobowiązanie pracodawcy do wynagradzania pracownika.

Zadanie 28.

Pracownikiem w rozumieniu Kodeksu pracy jest osoba, która zawarła

- A. umowę o pracę.
- B. umowę o dzieło.
- C. umowę agencyjną.
- D. umowę zlecenia.

Zadanie 29.

Pan Jan ubiega się o roczny kredyt w wysokości 10 000 zł na uruchomienie działalności gospodarczej. W której ofercie bank zaproponował klientowi najniższe koszty obsługi kredytu?

A.	B.	C.	D.
Stopa procentowa roczna – 12%	Stopa procentowa roczna – 12%	Stopa procentowa roczna – 10%	Stopa procentowa roczna – 9%
Jednorazowa prowizja – 300 zł	Jednorazowa prowizja – 1% wartości kredytu	Jednorazowa prowizja – 5% wartości kredytu	Jednorazowa opłata – 500 zł

- A. A
- B. B
- C. C
- D. D

Zadanie 30.

Naczelnik urzędu skarbowego to organ administracji rządowej właściwy w zakresie

- A. zgłoszenia do ubezpieczeń społecznych i ubezpieczenia zdrowotnego.

- B. rejestracji indywidualnej działalności gospodarczej.
- C. nadania numeru identyfikacji podatkowej.
- D. nadania statystycznego numeru identyfikacyjnego podmiotów gospodarki narodowej.

Zadanie 31.

Z zamieszczonego przepisu prawnego wynika, że pracownik nie jest zobowiązany do

Wyciąg z Kodeksu Pracy

Art. 100 § 2. Pracownik jest obowiązany w szczególności:

1. przestrzegać czasu pracy ustalonego w zakładzie pracy,
2. przestrzegać regulaminu pracy i ustalonego w zakładzie pracy porządku,
3. przestrzegać przepisów oraz zasad bezpieczeństwa i higieny pracy, a także przepisów przeciwpożarowych,
4. dbać o dobro zakładu pracy, chronić jego mienie oraz zachować w tajemnicy informacje, których ujawnienie mogłoby narazić pracodawcę na szkodę.

www.EgzaminZawodowy.info

- A. wykonywania pracy w godzinach ustalonych przez pracodawcę.
- B. stosowania zasad zawartych w instrukcjach obsługi maszyn.
- C. udzielania osobom postronnym wszelkich informacji na temat zakładu pracy.
- D. używania środków ochrony indywidualnej przewidzianych na danym stanowisku pracy.

Zadanie 32.

W rejonowym urzędzie pracy nie można

- A. skorzystać z pośrednictwa pracy.
- B. zapisać się na kurs szkolenia zawodowego.
- C. zarejestrować bezrobotnego.
- D. zarejestrować działalności gospodarczej na własny rachunek.

Zadanie 33.

Przedstawiony dokument to

Czek jest płatny w ciągu 10 dni od daty wystawienia

AC4279499

100,-
zł gr

BANK PRZEMYSŁOWO - HANDLOWY S.A.
w Wieliczce

Oddział: wypłaci na podstawie niniejszego czeku

Pan/Pani: Janina Nowak

z rachunku: oszczędnościowo-rozliczeniowego
323457-3076470-170-4 WIELICZKA

Nr r-ku:

sto
(słownie złotych) (groszy jak wyżej)

Kraków
(miejsce wystawienia)

15 maja 1999
(data wystawienia) (miesiąc wpisać słownie)

Ewa Szadki
pocpis posiadacza (pełnomocnika)
rachunku

www.EgzaminZawodowy.info

- A. czek bezgotówkowy.
- B. czek gotówkowy.
- C. weksel suchy.
- D. polecenie przelewu.

Zadanie 34.

Pracownik zawarł umowę o pracę na okres próbny od 01.12.2008 roku do 31.12.2008 roku. Na podstawie zamieszczonego fragmentu Kodeksu pracy, określ jaki okres wypowiedzenia przysługiwał pracownikowi.

Art. 34.
Okres wypowiedzenia umowy o pracę zawartej na okres próbny wynosi:
1. 3 dni robocze, jeżeli okres próbny nie przekracza 2 tygodni,
2. 1 tydzień, jeżeli okres próbny jest dłuższy niż 2 tygodnie, (...)
3. 2 tygodnie, jeżeli okres próbny wynosi 3 miesiące.

www.EgzaminZawodowy.info

- A. 3 miesiące.
- B. 2 tygodnie.
- C. 3 dni robocze.
- D. 1 tydzień.

Zadanie 35.

Podatnik prowadzący działalność gospodarczą opodatkowaną w formie karty podatkowej zamierza złożyć w urzędzie skarbowym zeznanie podatkowe. Którą deklarację podatkową powinien wypełnić?

PIT-36 przeznaczony jest dla osób, które osiągnęły dochody (poniosły straty) z działalności gospodarczej opodatkowanej na zasadach ogólnych, z której rozliczyły się w trakcie roku samodzielnie.

PIT-36L zeznanie o wysokości osiągniętego w roku poprzednim dochodu (poniesionej straty) z pozarolniczej działalności gospodarczej opodatkowanej stawką liniową 19%.

PIT-16A przeznaczony dla podatników karty podatkowej; roczna deklaracja o wysokości składki na powszechne ubezpieczenie w NFZ zapłaconej i odliczonej od karty podatkowej w poszczególnych miesiącach.

PIT-28 przeznaczony dla osób prowadzących działalność opodatkowaną ryczałtem od przychodów ewidencjonowanych.

www.EgzaminZawodowy.info

- A. PIT-36
- B. PIT-28
- C. PIT-36L
- D. PIT-16A

Zadanie 36.

Akcja jest papierem wartościowym potwierdzającym

- A. udział w kapitale spółki z ograniczoną odpowiedzialnością.
- B. udział w kapitale spółki akcyjnej.
- C. udzielenie pożyczki.
- D. zaciągnięcie pożyczki.

Zadanie 37.

Wymagania stawiane przez przedsiębiorstwo spełnia

Hurtownia odzieży „Szyk” Sp. z o.o. poszukuje
kandydata na stanowisko
SPRZEDAWCY

Wymagania firmy:

- wykształcenie średnie handlowe,
- doświadczenie w branży odzieżowej,
- dyspozycyjność.

Mile widziana znajomość języka angielskiego.

Oferty prosimy składać....

www.EgzaminZawodowy.info

- A. Wiesław ? ukończył technikum handlowe, od roku pracuje w sklepie ze sprzętem AGD, zna język niemiecki.
- B. Zofia ? ukończyła technikum handlowe, od dwóch lat pracuje w hurtowni odzieży, dyspozycyjna.
- C. Alina ? ukończyła technikum ekonomiczne, od dwóch lat pracuje w sklepie odzieżowym, dyspozycyjna.
- D. Adam ? ukończył liceum ogólnokształcące, od dwóch lat pracuje w hurtowni odzieży, dyspozycyjny.

Zadanie 38.

Pracownik zamieszkały w Krakowie, jest zatrudniony w dwóch zakładach pracy w centrum miasta. Na podstawie zamieszczonych informacji, określ kwotę rocznych kosztów uzyskania

przychodu przysługujących temu pracownikowi.

W 2007 roku koszty uzyskania przychodów z tytułu stosunku pracy wynoszą za rok podatkowy nie więcej niż:

- 1 302,00 zł, jeżeli podatnik uzyskuje przychody od jednego zakładu pracy,
- 1 953,23 zł, jeżeli podatnik uzyskuje przychody od więcej niż jednego zakładu pracy,
- 1 627,56 zł, jeżeli miejsce zamieszkania podatnika jest położone poza miejscowością, w której znajduje się zakład pracy,
- 2 441,54 zł, jeżeli podatnik uzyskuje przychody od więcej niż jednego zakładu pracy, a miejsce zamieszkania znajduje się poza miejscowością, w której pracuje.

www.EgzaminZawodowy.info

- A. 1 627,56 zł
- B. 2 441,54 zł
- C. 1 302,00 zł
- D. 1 953,23 zł

Zadanie 39.

Przedstawiony dokument to

Warszawa, dnia 15 marca 2007 r. Na 15.000 PLN
2 lutego 2008 r. zapłać za ten weksel
na zlecenie LADONA KONSULTING Sp. z o.o.
sumę piętnastu tysięcy złotych

JANKOWALSKI
ul. DŁUGA 6 KRAKÓW JAN KOWALSKI
d. os. AB777777 Karet
Płatny w Warszawie

www.EgzaminZawodowy.info

- A. faktura VAT.
- B. czek.
- C. weksel.
- D. polecenie przelewu.

Zadanie 40.

W wyniku ankiety przeprowadzonej w sklepie ?SARA? stwierdzono, że klienci nie są zadowoleni ze standardu obsługi. Które działanie powinien podjąć właściciel, aby poprawić jakość obsługi klienta?

- A. Zorganizować konkurs z nagrodami dla klientów.
- B. Przeszkolić personel w zakresie obsługi klienta.
- C. Zmienić dostawcę towarów.
- D. Zatrudnić nowego pracownika w dziale ?Zaopatrzenie?.

KARTA ODPOWIEDZI

PESEL

--	--	--	--	--	--	--	--	--	--

Nr zad.	Odpowiedzi			
1	A	B	C	D
2	A	B	C	D
3	A	B	C	D
4	A	B	C	D
5	A	B	C	D
6	A	B	C	D
7	A	B	C	D
8	A	B	C	D
9	A	B	C	D
10	A	B	C	D
11	A	B	C	D
12	A	B	C	D
13	A	B	C	D
14	A	B	C	D
15	A	B	C	D
16	A	B	C	D
17	A	B	C	D
18	A	B	C	D
19	A	B	C	D
20	A	B	C	D
21	A	B	C	D
22	A	B	C	D
23	A	B	C	D
24	A	B	C	D
25	A	B	C	D

Nr zad.	Odpowiedzi			
26	A	B	C	D
27	A	B	C	D
28	A	B	C	D
29	A	B	C	D
30	A	B	C	D
31	A	B	C	D
32	A	B	C	D
33	A	B	C	D
34	A	B	C	D
35	A	B	C	D
36	A	B	C	D
37	A	B	C	D
38	A	B	C	D
39	A	B	C	D
40	A	B	C	D
41	A	B	C	D
42	A	B	C	D
43	A	B	C	D
44	A	B	C	D
45	A	B	C	D
46	A	B	C	D
47	A	B	C	D
48	A	B	C	D
49	A	B	C	D
50	A	B	C	D

Miejsce na naklejkę z nr PESEL

Data urodzenia zdającego

--	--	--	--	--	--	--	--

dzień miesiąc rok

Nr zad.	Odpowiedzi			
51	A	B	C	D
52	A	B	C	D
53	A	B	C	D
54	A	B	C	D
55	A	B	C	D
56	A	B	C	D
57	A	B	C	D
58	A	B	C	D
59	A	B	C	D
60	A	B	C	D
61	A	B	C	D
62	A	B	C	D
63	A	B	C	D
64	A	B	C	D
65	A	B	C	D
66	A	B	C	D
67	A	B	C	D
68	A	B	C	D
69	A	B	C	D
70	A	B	C	D

KLUCZ ODPOWIEDZI

Zawód: **przedsiębiorczość**

Symbol cyfrowy: **BRAK**

Wersja arkusza: **SD1JD7EI**

Nr zad.	Poprawna odpowiedź
1	B
2	A
3	D
4	B
5	D
6	A
7	A
8	C
9	B
10	A
11	D
12	D
13	D
14	C
15	B
16	A
17	D
18	D
19	D
20	A
21	D
22	A
23	D
24	A
25	A

Nr zad.	Poprawna odpowiedź
26	A
27	A
28	A
29	B
30	C
31	C
32	D
33	B
34	D
35	D
36	B
37	B
38	D
39	C
40	B